



C&S

Quali sono i vari gradi e ruoli
all'interno di un'azienda?

nelle puntate precedenti...

Tipologie di azienda

- Introduzione ai principali diversi tipi di aziende con esempi pratici:
 - Multinazionale
 - PMI
 - Start-up
 - Pubblica
- Rapporto tra queste diverse tipologie di aziende

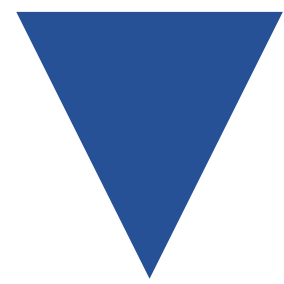
I ruoli

- I ruoli e la gerarchia di un'azienda:
 - Analista/clerk, etc
 - Team leader
 - Manager
 - Senior Manager/Head of
 - Director
- Dotted line e strutture trasversali (*multinazionali, holding*)

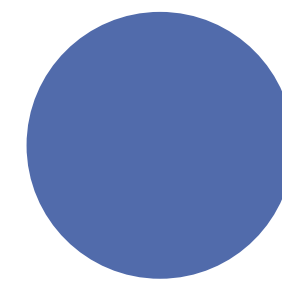
Tipologie di organigramma

- Introduzione ai diversi tipi di organigramma:
 - Verticale
 - Orizzontale
 - Circolare

Gli argomenti di oggi



Dipartimenti



Team



Opportunità

2. Dipartimenti e Ruoli

Dipartimenti

- Quali sono i dipartimenti e come sono organizzati:
 - Finance
 - Sales
 - Risorse umane
 - IT
 - Marketing

Team

- Focus sulle strutture interne dei singoli dipartimenti
 - Finance: Accounting, FP&A, etc.
 - Sales: Direct sales, Account, etc.
 - Risorse umane: Talent acquisition, HR partner, etc.
 - IT: Service desk, Datawarehouse, etc.
 - Marketing: SEO, Communication, etc.

Identificare opportunità

- Differenza tra dipartimenti piccoli e grandi per opportunità di crescita (es legal vs operative)
- Ruoli tecnici vs ruoli trasversali
- Utilizzo Glassdoor e LinkedIn per capire le strutture delle società (dimensioni team, turnover dei dipendenti e tempi di promozione)
- Ricerca di best place to work

Dipartimenti

Ogni azienda ha una serie di dipartimenti standard + altre funzioni specifiche

Standard: IT – HR – Legal

Operation – Product - Production – Logistica - Marketing

La struttura dei dipartimenti dipende dalla tipologia di azienda (startup, PMI, etc) in termini di dimensioni, tasks, responsabilità

L'impatto del tuo lavoro e la velocità di crescita, anche a parità di ruolo, dipendono dalla tipologia di azienda che scegli



Team

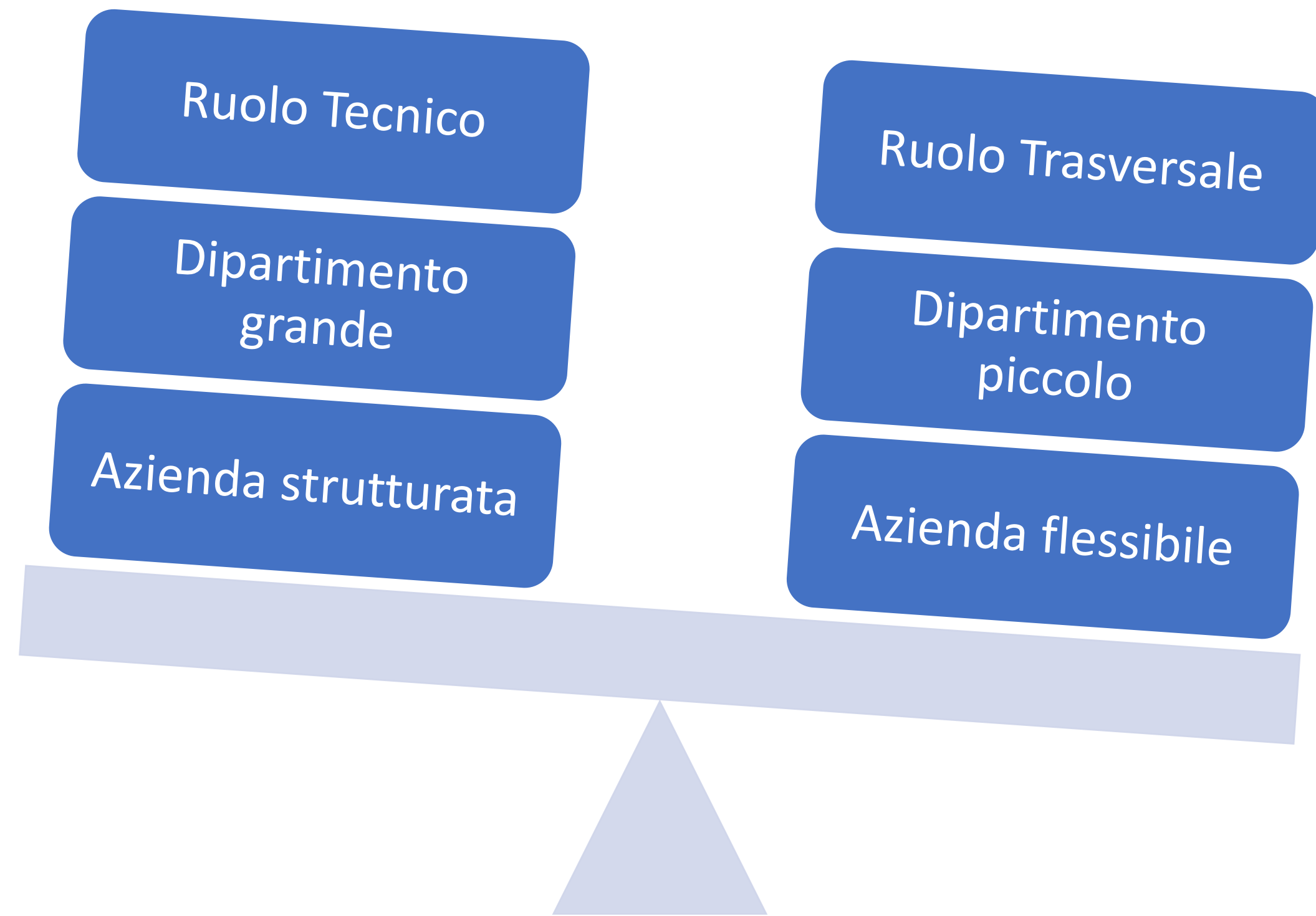
All'interno di ogni dipartimento, ci sono diversi teams.

La struttura e la dimensione dei teams dipende dalla tipologia di azienda e da quanto il dipartimento è CORE rispetto al business model aziendale

- Finance: Accounting, FP&A, etc.
- Sales: Direct sales, Account, etc.
- HR: Talent acquisition, HR partner, etc.
- IT: Service desk, Datawarehouse, etc.
- Marketing: SEO, Communication, etc.

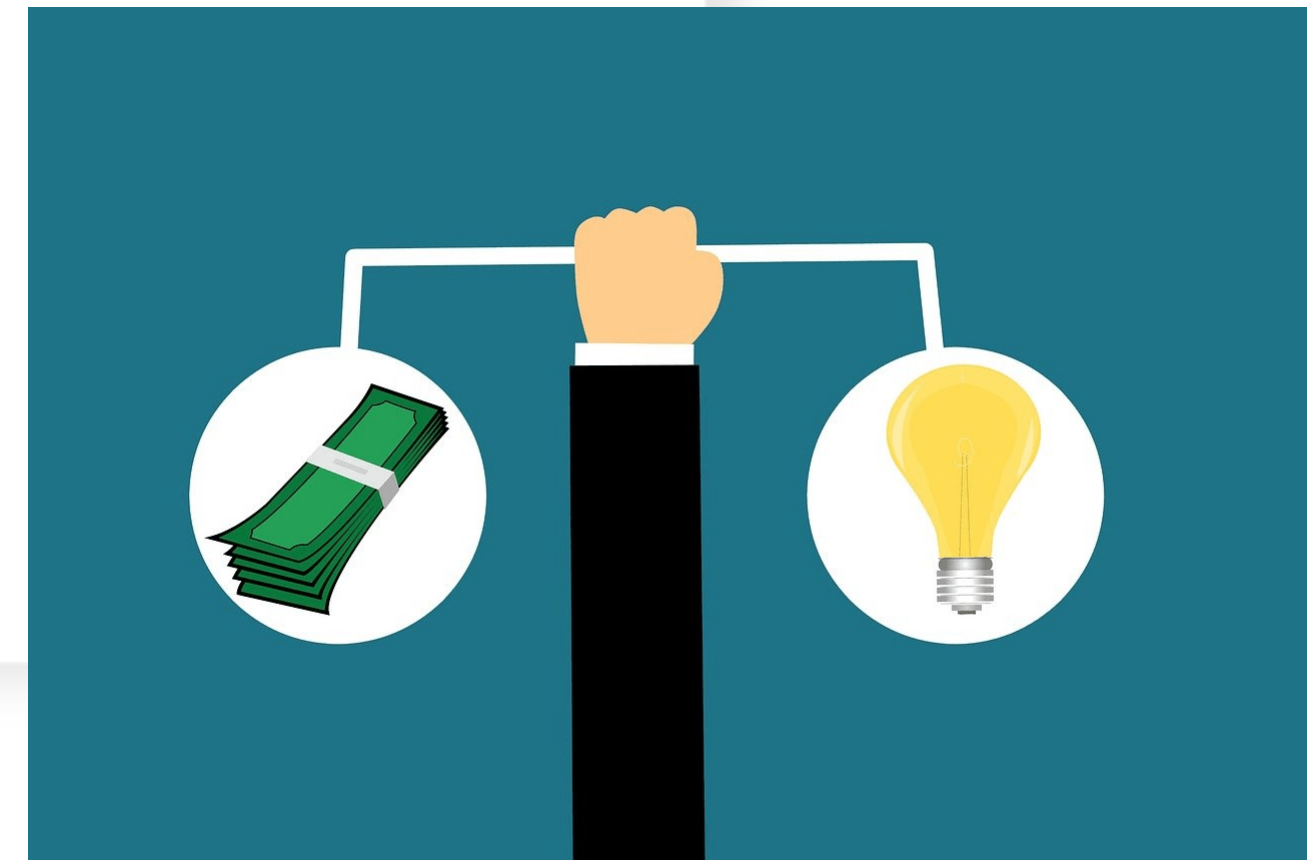


Ok ma... su cosa puntare?



oltre lo stipendio

- Utilizza Glassdoor e LinkedIn per capire le strutture delle società (dimensioni team, turnover dei dipendenti e tempi di promozione)
- Cerca il best place to work
 - Lavoro da remoto?
 - Orario flessibile?
 - 4 giorni a settimana?
 - spostamenti?



For more information:



Michelangelo Turco



turcom@live.it



Carriera e Successo

